

## Opsætning af Denver WCM-5003MK2 eller Denver WCM-5003MK3 til GPRS

Billederne sendes via Data til mail.

Indsæt CD i CD afspiller på PC åben programmet: MMSCONFIG

**Tryk på Menu:**

**Interval:** 1 minute, så tager den et billede hvert minut, der er bevægelse foran.

**Mode:** Camera

**Language:** Dansk

Camera Parameter Setting WCM-5003MK2

Menu	MMS	SMTP	
<b>Kamera</b>		<b>Setup</b>	
Opløsning	12M	Mode	Camera
Interval	1 Minute	Language	Dansk
Multi	Enkelt	TV Mode	PAL
ISO	Auto	Date/Time	06-06-2018 14:46:00
ID	CAM000	Date Format	DD/MM/YY
		Password ON/OFF	OFF
		Password	****
<b>Video</b>			
Opløsning	1080P		
Video Længde	10s		
Lyd	TIL		
<b>Timer</b>	<b>Start Time</b>	<b>End Time</b>	
Timer1	00:00:00	23:59:59	
<b>Save</b> <b>Default</b> <b>Load</b>			

Tryk på menu "GPRS"

Sæt SMTP ON/OFF til "TIL"

SMTP mode: Manuel

Der kan bruges din egen mailserver at sende fra eller du kan bruge vores

**NO SSL**

Server: jagtsmtp.telekaeden.dk

Port: 2525

E-mail: tk\_jagt@telekaeden.dk

Adgangskode: 18\*TKJagt (1, 8, stjerne, Stort T, Stort K, Stort J, lille a, lille g, lille t)

APN; websp

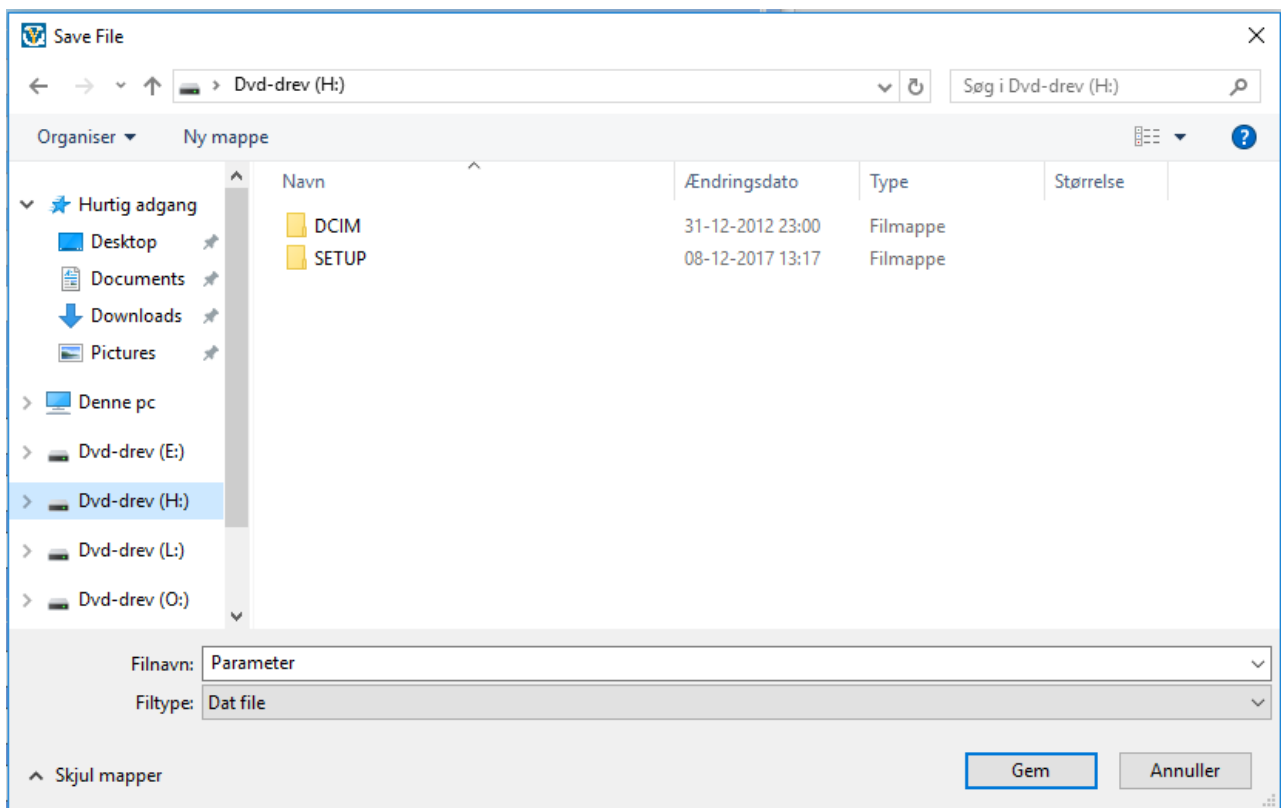
E-mail 1; indtast den mail, der skal modtage billederne

The screenshot shows the 'Camera Parameter Setting WCM-5003MK2' window. The 'SMTP' tab is active, displaying four main sections: 'Smtp indstilling', 'Gprs indstilling', 'Server indstilling', and 'E-mail indstilling'. At the bottom, there are 'Save', 'Default', and 'Load' buttons.

Section	Parameter	Value
Smtp indstilling	SMTP ON/OFF	TIL
	SMTP MODE	Manual
	Country	Other
	Operator	Other
	Picture No./day	99
Gprs indstilling	APN	websp
	Account	
	Adgangskode	
Server indstilling	Type	Other
	SSL Options	<input checked="" type="radio"/> No SSL, <input type="radio"/> SSL, <input type="radio"/> STARTTLS
	Server	jagtsmtp.telekaeden.dk
	Port	2525
	E-mail	tk_jagt@telekaeden.dk
	Adgangskode	*****
E-mail indstilling	E-mail 1	din mail
	E-mail 2	
	E-mail 3	

Nu skal oplysningerne gemmes på SD/hukommelseskortet

Tryk på Save, vælg det drev, hvor SD kortet sidder i og tryk på gem.



Sæt nu hukommelseskortet over i Kameraet, så det på "set up", lad det finde netværk.

Sæt det nu på On, det vil nu sende billeder, hver gang der sker en bevægelse foran.